

QUASAR II

NEU / NEW
40 kVA - Version



Online Dauerwandler 10, 15, 20, 25, 30, 40 kVA

Als eine der ersten USVs auf dem Markt kann die QUASAR II von EFFEKTA® über eine Software auf jede benötigte Anschlußkonfiguration programmiert werden:

Wahlweise:

1-phasiger Eingang und 1-phasiger Ausgang

1-phasiger Eingang und 3-phasiger Ausgang

3-phasiger Eingang und 1-phasiger Ausgang

3-phasiger Eingang und 3-phasiger Ausgang

Insbesondere die Konfiguration 1-phasiger Eingang und 3-phasiger Ausgang ist einzigartig auf dem USV-Markt.

Die IGBT-Gleichrichter verringern den Anteil von Störungen im angeschlossenen Stromnetz. Die Stromaufnahme ist nahezu sinusförmig und der Leistungsfaktor ist im Vergleich zu herkömmlichen Thyristorschaltungen erheblich verbessert.

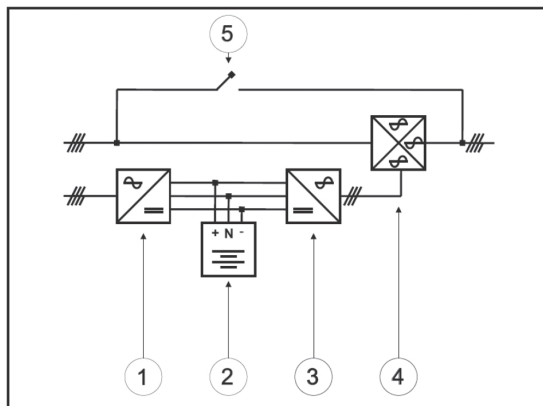
Umfangreiche und komfortable Erweiterungsmöglichkeiten erleichtern die Dimensionierung und die professionelle Einbindung der Anlage in jede Umgebung. Unter anderem lassen sich mehrere Systeme parallel schalten, um so durch redundanten Betrieb die Ausfallsicherheit zu erhöhen.

Features & Vorteile

- USV-Klassifizierung VFI-SS-111 nach IEC 62040-3
- Online Dauerwandler mit Sinus-Ausgang
- Sinusförmige Stromaufnahme durch IGBT-Gleichrichter
- Übersichtliches Front-Bedienpanel inkl. EPO
- Schnittstelle für EPO Fernsteuerung
- Platzsparende Kabelzuführung von der Gehäuseunterseite
- Geringe Abmessungen
(alle Modelle 910 x 390 x 900 mm)
- Erweiterbare Autonomiezeit
- 24 Monate Gewährleistung

Optionen

- Parallelschaltung
- Leistungserweiterung 10 auf 15 kVA,
20 auf 25 oder 30 kVA
- Ausgangstrenntrafo
- Einschub für optionale Adapter:
Relais-Karte, Optokoppler, USB oder SNMP



Blockschaltbild: 1. IGBT power input
2. Batterie
3. Inverter power IGBT
4. Static Switch
5. Manueller Bypass

Bedienpanel: Die Quasar II verfügt über ein übersichtliches Bedienpanel, in welches der EPO-Schalter bereits integriert ist.

Technische Daten

| Modell | QUASAR II 10 kVA | QUASAR II 15 kVA | QUASAR II 20 kVA | QUASAR II 25 kVA | QUASAR II 30 kVA | QUASAR II 40 kVA |
|---|---|---------------------|---------------------|---|---------------------|---------------------|
| Leistung | 10 kVA / 8 kW | 15 kVA / 12 kW | 20 kVA / 16 kW | 25 kVA / 20 kW | 30 kVA / 24 kW | 40 kVA / 32 kW |
| Wirkungsgrad (AC-AC) - % (ECO-Modus) | >98 % (ECO-Modus), >93 % (Online-Modus, bei 75% Last) | | | | | |
| Eingang | Spannung nominal Programmierbar auf 3- oder 1-phasig: 3-ph. 380 VAC / 1-ph. 230 VAC | | | | | |
| | Spannungsbereich 380-415 VAC ± 20 % | | 380-415 VAC ± 20 % | | | |
| | Frequenz 50 Hz / 60 Hz einstellbar | | | | | |
| | Power Faktor 0,98 | | | | | |
| Ausgang | Spannung Programmierbar auf 3- oder 1-phasig: 3-ph. 380/400/415 VAC / 1-ph. 220/230/240 VAC | | | | | |
| | Frequenz 50/60 Hz ± 0,005 Hz (Battery Mode) ± 1 Hz Synchronisiert (Line mode) | | | | | |
| | Spannungsform Sinus | | | | | |
| | Klirrfaktor <1% (Lineare Last), 5% (Nichtlineare Last), IEC 62040-3 erfüllt | | | <3% (Lineare Last), 7% (Nichtlineare Last), IEC 62040-3 erfüllt | | |
| | Crest Faktor 3:1 | | | | | |
| Batterien | Typ Wartungsfreie Blei-Vlies Akkumulatoren | | | | | |
| | Kapazität Intern 60 x 5 Ah, 7 Ah oder 9 Ah | | | | | |
| | Autonomie 10 Minuten bei Nennlast / erweiterbar | | | | | |
| | Nominalspannung 720 VDC | | | | | |
| | Minimale Entladespannung 600 VDC | | | | | |
| | Ladespannung 810 VDC | | | | | |
| | Ladedauer 7-8 h auf 90% der Gesamtkapazität nach vollständiger Entladung | | | | | |
| Umschaltzeit | Von AC-DC in den Bypass <1 ms | | | | | |
| Anzeige | LCD Alphanumerisches Display | | | | | |
| | LED Normalbetrieb / Alarm | | | | | |
| Akkustischer Alarm | Abschaltbar Ja | | | | | |
| Interface | RS-232 Interface Ja | | | | | |
| | SNMP (Option) Powermanagement via optionalem SNMP-Adapter und Webbrowser | | | | | |
| | Potentialfreie Kontakte (Option) 4 verfügbare Signale über zusätzliche Karte | | | | | |
| Umgebung | Temperatur 0-40°C (Batterie 20- +30°C) | | | | | |
| | Feuchtigkeit < 90% nichtkondensierend | | | | | |
| | Geräuschentwicklung (bei 1 m Abstand) < 58dB | | | | | |
| Gewicht | Ohne Batterien | 60 kg | 60 kg | 65 kg | 65 kg | 65 kg |
| | Inkl. Batterien | 230 kg | 230 kg | 235 kg | 235 kg | 235 kg |
| Maße | HxBxT in mm 910 x 390 x 900 | | | | | |
| Standards | EN 50091-2, CEI-EN 62040-1-1, CEI EN 62040-1-2, CEI EN 62040-2, CEI EN 62040-3, CE | | | | | |
| Schutzart | IP 20 | | | | | |
| Farbe | Anthrakit RAL 7016 | | | | | |